

Gemeinsam den Tag erleben  
Caritas - Tagespflege Korschenbroich für Senioren



Herzlich gern.

# Informationsmappe Tagespflege Korschenbroich



## Wir freuen uns auf Sie!

Leitung Tagespflege  
Korschenbroich:  
Meike Küster

Caritas Region Mönchengladbach e.V.  
Kirchplatz 4b  
41352 Korschenbroich  
[www.caritas-mg.de](http://www.caritas-mg.de)

Tel.: 0 21 61/ 40 20 50 3  
Fax.: 0 21 61/ 40 20 50 9  
email: [kuester@caritas-mg.de](mailto:kuester@caritas-mg.de)

Liebe Interessenten,

mitten im Herzen Korschenbroichs liegt unsere schöne Tagespflege. In unserer neuen, modernen, aber sehr gemütlichen Einrichtung finden ältere Menschen einen Ort des Wohlfühlens und eine liebevolle Betreuung durch unser erfahrenes und qualifiziertes Pflegepersonal. Wir bieten derzeit täglich insgesamt 17 Tagespflegeplätze an.

Es handelt sich dabei um ein teilstationäres Angebot, welches eine Entlastung für pflegende Angehörige darstellt, die in dieser Zeit etwas für sich tun und neue Kraft schöpfen können. Unsere Einrichtung kann grundsätzlich als hilfreiche und wertvolle Ergänzung zur ambulanten Pflege genutzt werden. Auch für alleinstehende Menschen stellt sie ein willkommenes Angebot dar, da so die Einsamkeit gebrochen und Isolation und Depression vorgebeugt werden kann. Besonders für dementiell veränderte Menschen, sind zwischenmenschliche Kontakte und Anregungen sehr wichtig.

Die Tagespflege unterstützt ältere Menschen beim Erhalt ihrer Selbstständigkeit und ermöglicht den Verbleib im häuslichen Umfeld, trotz gesundheitlicher Einschränkungen. Unsere Gäste werden tagsüber sowohl pflegerisch, wie auch therapeutisch versorgt und liebevoll betreut. Abends kehren Sie dann zufrieden in ihre eigene Häuslichkeit zurück.

Wenn Sie über diese ersten Informationen hinaus Fragen haben, sprechen Sie uns gerne an. Wir beraten Sie ausführlich und stehen jederzeit für ein persönliches Gespräch zur Verfügung.



**Meike Küster**  
Leiterin der Tagespflege

## Ihre Ansprechpartner – Unsere Pflegeteam



**Meike Küster**  
Leitung



**Michaela  
Lautermann**  
Stellv. Leitung  
Pflegefachkraft



**Bettina Zons**  
Pflegefachkraft



**Vera Dörnhoff**  
Pflegehilfskraft



**Regina  
Neunkirchen**  
Betreuungskraft



**Andrea  
Cloudt-  
Fassbender**  
Pflegehilfskraft



**Heike Pötter**  
Hauswirtschaft  
Pflegehilfskraft



**Jürgen  
Frenzel-Beyme**  
Fahrer/ Hausmeister



**Sabine Haas**  
Verwaltungskraft

## Der Fahrdienst



### Fahrdienst der Caritas – Herr Frenzel-Beyme

Unsere Fahrdienste holen Sie gerne zu Hause ab und bringen Sie auch am Nachmittag wohlbehalten wieder nach Hause. Unterstützt wird unser hauseigener Fahrdienst von Menschen Mobil, dem deutschen Krankenfahrdienst und dem Fahrdienst Schmitz. Auch der Transport von Rollstuhlfahrer ist kein Problem.

### Die Kosten für Hin- und Rückfahrt setzen sich wie folgt zusammen:

- Entfernung: pro Fahrt: bis 5 km 9,00 €  
bis 10 km 14,50 €  
bis 15 km 18,00 €
- Rollstuhltransport: Zuschlag pro Fahrt: 7,50 €

Die Kosten hierfür können über die pauschale Erstattung der Pflegekasse mit abgerechnet werden. Sie können sich jedoch auch gerne von Ihren Angehörigen bringen bzw. abholen lassen. In diesem Fall entstehen natürlich keine Fahrtkosten.

## Die Küche

In unserer Einrichtung wird täglich frisch gekocht. Unsere Hauswirtschaftskraft Heike Pötter, bereitet jeden Vormittag das Essen frisch und mit viel Liebe zu.



Unsere Hauswirtschaftskraft Heike Pötter bei der Zubereitung der Speisen.

Das Mittagessen besteht in der Regel aus einer Vorsuppe, sowie Haupt- und Nachspeise.



## Der Tagesablauf

Gemeinsames Erleben und sinnvolle Beschäftigungen sorgen für tägliche Abwechslung.



Unsere Damen unterstützen uns regelmäßig mit Begeisterung bei der Küchenarbeit.



Neben den körperlichen Belangen wird auch der Geist und das soziale Miteinander gefördert und somit die Lebensqualität enorm verbessert.



Ein geregelter Tagesablauf mit gemeinsamen Mahlzeiten (bestehend aus Frühstück, Mittagessen und Nachmittagskaffee) vermittelt Geborgenheit und Halt.



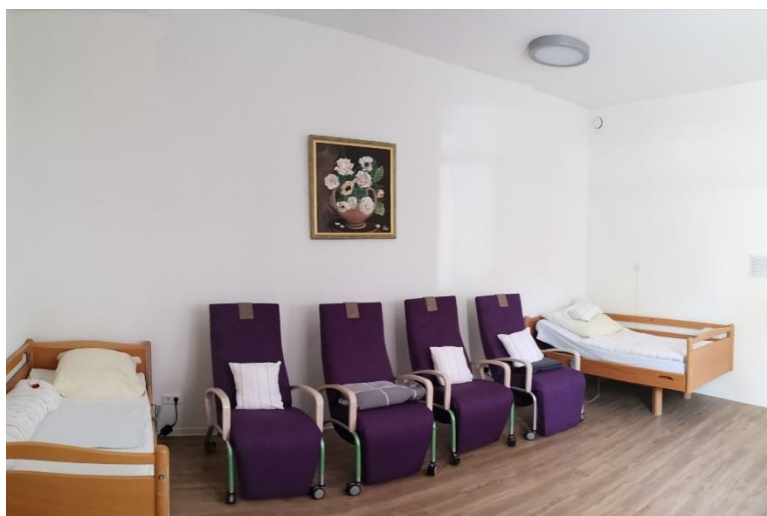
Täglich bieten wir unseren Gästen ein individuelles Programm an, welches meist den Fitness-, Kreativ- und Kommunikationsbereich umfasst. Unsere Gäste können sich jeden Tag aufs Neue entscheiden, an welchem der angebotenen Themen sie gerne teilnehmen möchten. Durch die regelmäßigen Zeitungsrunden bleiben Sie stets auf dem Laufenden. Auch ein Spaziergang durch das schöne Korschenbroich gehört bei schönem Wetter zu unseren Angeboten. Somit kommt nie Langeweile auf.



Selbstverständlich räumen wir aber auch jedem unserer Gäste Freiraum für eigene Wünsche und Tätigkeiten ein. Mit diesem Gesamtkonzept sorgen wir für individuelle Abwechslung.

## Die Räumlichkeiten und die Außenanlagen

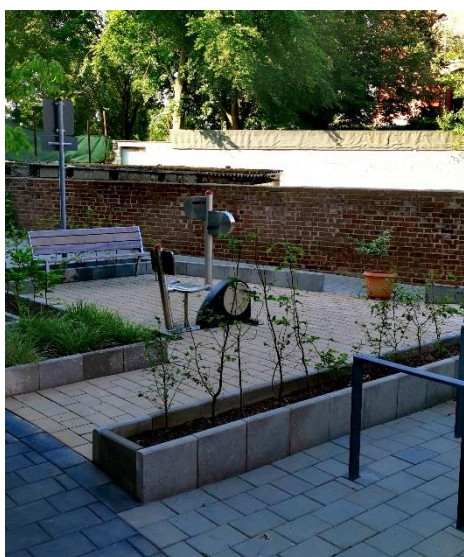
Die Tagespflege in Korschenbroich wurde Ende 2018 neu eröffnet. Es wurde ein neues und modernes Umfeld für ältere Menschen erschaffen, welches mit viel Liebe im Detail zum Wohlfühlen einlädt. Die großzügigen Räumlichkeiten sind sehr hell gestaltet und mit entsprechend alters- und behindertengerechter Einrichtung ausgestattet.



Ein Ruheraum, ein Gruppenraum, sowie ein Pflegebad und behindertengerechte Toiletten sind ganz auf die Bedürfnisse älterer Menschen zugeschnitten.



Zusätzlich bieten zwei großzügige Terrassen bei schönen Wetter die Möglichkeiten sämtliche Aktivitäten ins Freie zu verlegen oder einfach nur die Sonne zu genießen.



Auf Wunsch können auch bei schönen Wetter die seniorengerechten Fitnessgeräte in der Außenanlage genutzt werden.

Auf einer unserer Außenterrassen befinden sich unsere Hochbeete, die von unseren Gästen mit diversem Gemüse bepflanzt werden.



Egal ob Zucchini, Paprika oder Tomaten alles wird erntefrisch „aus eigenem Anbau“ in unserer Küche verarbeitet.

## **Tagespflege: Was muss ich bezahlen?**

**Gerne erstellen wir Ihnen beispielhaft eine individuelle Kostenübersicht entsprechend Ihrer Wünsche.**

### **Kosten:**

Die täglichen Pflegesätze für die Tagespflege setzen sich seit dem 01.11..2018 wie folgt zusammen\*:

	<b>Pflegegrad</b>				
	<b>1</b>	<b>2</b>	<b>3</b>	<b>4</b>	<b>5</b>
<b>Pflegeleistung</b>	57,80 €	60,84 €	63,89 €	66,93 €	69,97 €
<b>Ausbildungsumlage</b>	2,15 €	2,15 €	2,15 €	2,15 €	2,15 €
<b>Vergütung §2</b>					
<b>Unterkunft</b>	11,47 €	11,47 €	11,47 €	11,47 €	11,47 €
<b>Verpflegung</b>	8,84 €	8,84 €	8,84 €	8,84 €	8,84 €
<b>Investitionskosten</b>	11,98 €	11,98 €	11,98 €	11,98 €	11,98 €
<b>Pflegekasse</b>	125,00 €	689,00 €	1.298,00 €	1.612,00 €	1.995,00 €

Die Investitionsanteile werden für die Pflegegrade 2 bis 5 und für einen Anspruchszeitraum entsprechend SGB XI §39 und §41 auf Antrag vom Sozialhilfeträger in der Regel direkt der Einrichtung erstattet.

Der Anspruch auf Verhinderungspflege kann auch in der Tagespflege genutzt werden. Ein Erhöhungsbetrag der Kurzzeitpflege kann auf den Leistungsbetrag der Verhinderungspflege angerechnet werden und dient somit ebenfalls der Tagespflege.

Zusätzliche Betreuungsleistungen nach §45a SGB XI können ebenfalls in Anspruch genommen werden.

**Sollten Sie hierzu Fragen haben, scheuen Sie sich bitte nicht uns direkt persönlich anzusprechen oder auf anderem Wege zu kontaktieren.**

\* Aufgrund regelmäßiger Verhandlungen bzgl. der Pflegesätze, kann es hier immer wieder zu kleineren Abweichungen kommen.

## **Was muss ich tun, um einen Tagespflegeplatz zu erhalten?**

Vereinbaren Sie einfach einen Termin für ein Informationsgespräch mit uns oder besuchen Sie einen unserer Infoabende, die in regelmäßigen Abständen stattfinden. Gerne können sie den beiliegenden Biografie- und Anamnesebogen bereits zum Erstgespräch ausgefüllt mitbringen.

Sprechen Sie uns einfach an. Wir beraten Sie auch gerne bei Fragen zu den Leistungen der Kranken- und Pflegekassen.

Sie erreichen uns montags bis freitags in der Zeit von

**8:00 Uhr bis 16:00 Uhr**

unter der Rufnummer

**0 21 61 – 40 20 50 3**

Gerne können Sie uns auch eine Email schicken an

**kuester@caritas-mg.de**

Oder besuchen Sie doch einfach mal unsere Internetseite und schauen sich dort ein wenig um.

**[www.caritas-mg.de](http://www.caritas-mg.de)**

Wir freuen uns von Ihnen zu hören.

Ihre  
Meike Küster